

# Accompagnement Individuel vers Votre Nouveau Projet Professionnel

Un parcours personnalisé en 4 modules pour construire un projet professionnel aligné avec qui vous êtes vraiment. Découvrez vos talents, clarifiez vos motivations et passez à l'action avec assurance.



# Pourquoi Choisir Cet Accompagnement ?

## Vous vous reconnaissez ?

- Envie de changement mais incertitude sur la direction
- Besoin de retrouver du sens dans votre travail
- Désir d'aligner carrière et valeurs personnelles
- Manque de confiance pour franchir le pas

## Les bénéfices concrets

- Connaissance approfondie de vos forces
- Clarté sur vos motivations profondes
- Confiance renforcée en vos capacités
- Plan d'action structuré et personnalisé



# Un Parcours en 4 Modules Progressifs

Notre programme vous accompagne étape par étape, de la découverte de soi à la réalisation concrète de votre projet. Chaque module s'appuie sur le précédent pour construire un chemin cohérent vers votre réussite professionnelle.

01

---

## Se Découvrir

Comprendre vos styles comportementaux et motivations

02

---

## Se Renforcer

Retrouver confiance et alignement personnel

03

---

## Construire

Élaborer votre projet professionnel pas à pas

04

---

## Avancer

Suivre vos progrès et ajuster vos actions

# Module 1 : Se Connaître pour Mieux Avancer

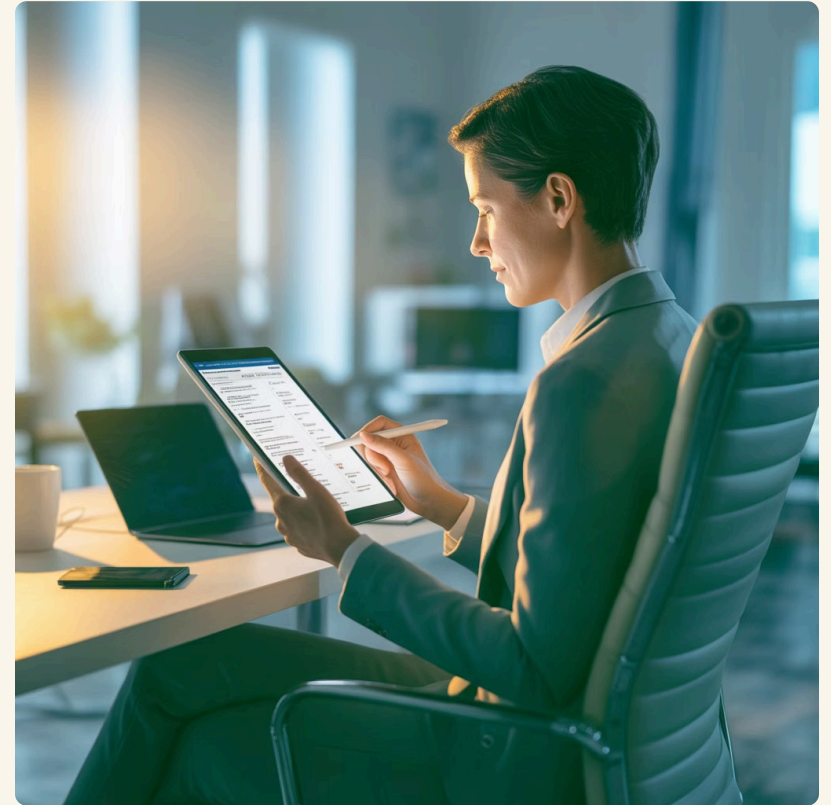
Durée : 1 heure

## Passation des tests DISC et Forces Motrices

Ce premier module pose les fondations de votre parcours. Grâce aux outils DISC et Forces Motrices, vous découvrirez vos styles comportementaux naturels et identifiez les leviers qui vous motivent vraiment au quotidien.

**Le débriefing personnalisé** vous permet de comprendre comment vous fonctionnez dans différentes situations professionnelles, quelles sont vos forces naturelles et comment les mobiliser efficacement.

Cette connaissance de soi devient votre boussole pour toutes les décisions à venir concernant votre projet professionnel.



# Ce Que Révèlent Vos Tests

## Profil DISC

Vos styles de communication, votre manière de prendre des décisions et d'interagir avec les autres

## Forces Motrices

Vos motivations profondes, ce qui donne du sens à votre travail et vous pousse à l'excellence

## Zones de Talent

Les domaines où vous excellez naturellement et où vous pouvez créer le plus de valeur



# Module 2 : Reprendre Confiance et S'Aligner

Durée : 2 heures

Ce module transformateur vous aide à **reconstruire votre confiance en vous** et à créer un alignement profond entre qui vous êtes et ce que vous voulez accomplir professionnellement.



## Reconnecter avec vos valeurs

Identifier ce qui compte vraiment pour vous dans votre vie professionnelle



## Valoriser vos réussites

Prendre conscience de vos accomplissements et compétences transférables



## Créer votre alignement

Harmoniser aspirations personnelles et ambitions professionnelles

À l'issue de ce module, vous disposez d'une **base solide de confiance** pour construire sereinement votre projet professionnel.

# Module 3 : Construire Votre Projet Pas à Pas

Durée : 4 heures - Le cœur de votre transformation

Ce module approfondi est le moment où tout prend forme. Vous construisez votre projet professionnel de manière méthodique et concrète, en parfait alignement avec vos découvertes des modules précédents.



## Phase d'Exploration

Identifier les opportunités professionnelles cohérentes avec votre profil, explorer les secteurs et métiers qui résonnent avec vos motivations profondes



## Phase de Structuration

Définir précisément votre projet : objectifs, compétences à développer, ressources nécessaires, et contraintes à prendre en compte



## Phase de Planification

Élaborer votre feuille de route détaillée avec étapes concrètes, échéances réalistes et indicateurs de progression



# Les Outils de Votre Réussite

## Cartographie de Projet

Vision claire de votre  
destination  
professionnelle et des  
chemins pour y parvenir

## Plan d'Action Personnalisé

Étapes concrètes,  
chronologie adaptée à  
votre situation et  
objectifs mesurables

## Réseau de Soutien

Identification des  
personnes ressources et  
des opportunités de  
mentorat

📄 **Votre projet devient réalité :** À la fin de ce module, vous disposez d'un plan concret et actionnable, pas d'un simple rêve flou. Vous savez exactement quoi faire, quand et comment le faire.





# Module 4 : Suivre Vos Progrès et Ajuster

Durée : 2 heures

Le dernier module assure la **pérennité de votre démarche**. Ensemble, nous faisons le point sur vos avancées, célébrons vos réussites et ajustons votre plan d'action si nécessaire.

## Au programme de ce suivi

- Évaluation des actions réalisées depuis le module 3
- Analyse des obstacles rencontrés et recherche de solutions
- Célébration des victoires, même les plus petites
- Ajustement du plan d'action selon les apprentissages
- Définition des prochaines étapes prioritaires
- Renforcement de votre autonomie dans la poursuite du projet





# Prêt à Transformer Votre Avenir Professionnel ?

9h

D'accompagnement

Réparties sur 4 modules  
progressifs

100%

Personnalisé

Adapté à votre profil  
unique

4

Modules  
structurants

De la découverte à l'action

Ce programme d'accompagnement individuel est conçu pour vous offrir **clarté, confiance et direction**. Chaque module s'appuie sur des outils éprouvés et une méthodologie qui a déjà aidé de nombreux professionnels à réussir leur transition.

**Votre nouveau projet professionnel vous attend.** Il ne reste plus qu'à faire le premier pas : celui de la connaissance de soi, qui ouvrira toutes les portes de votre avenir.