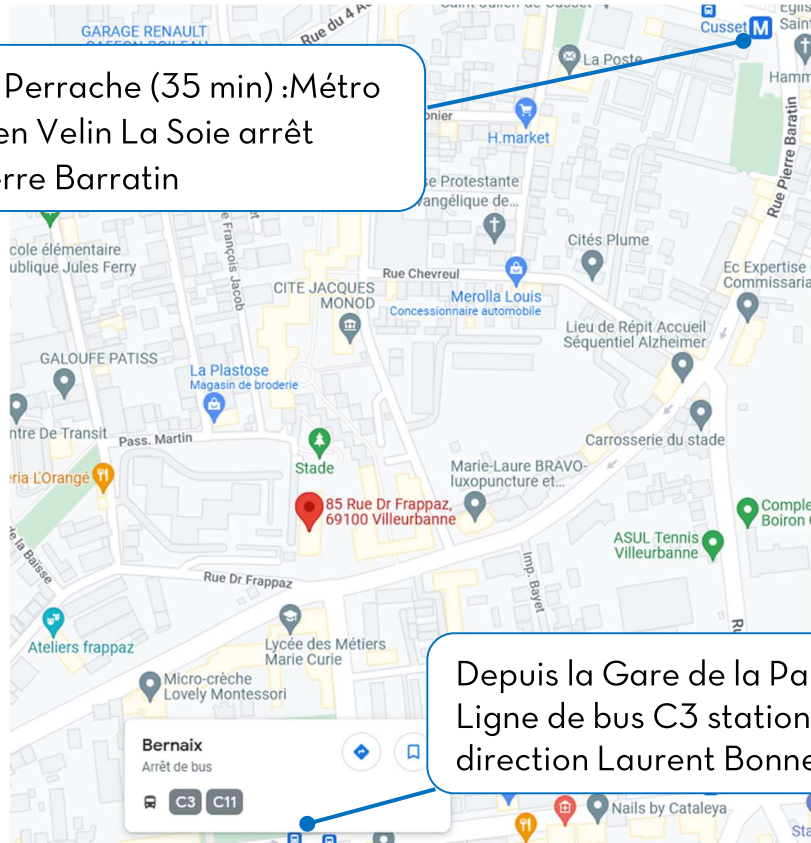


# PLAN D'ACCES


**Relais Jacques Monod - 85 Rue Dr Frappaz - 69100 Villeurbanne**



Depuis la Gare de Perrache (35 min) :Métro  
A direction Vaulx en Velin La Soie arrêt  
CUSSET sortie Pierre Barratin

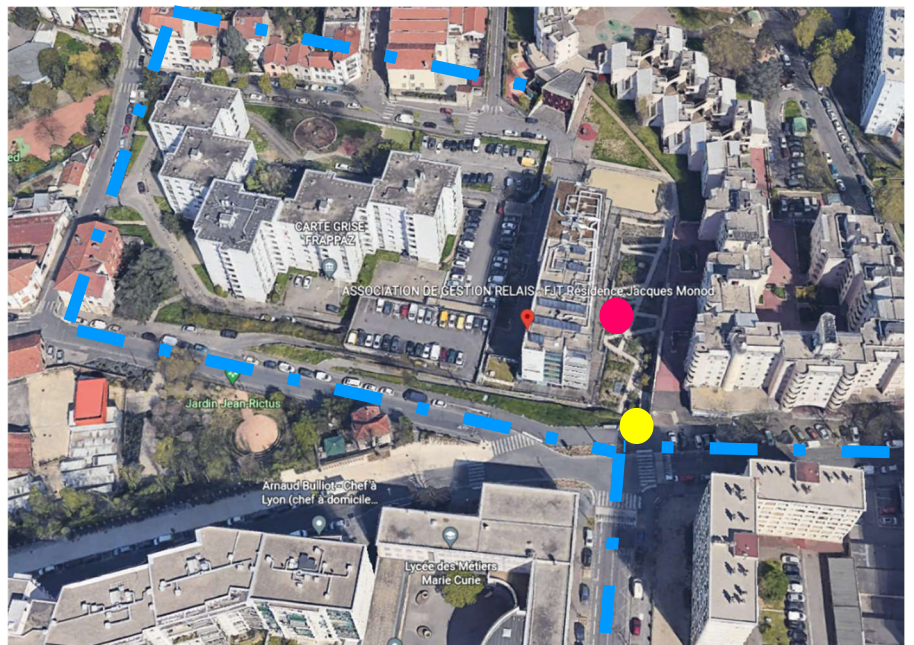


Depuis la Gare de la Part-dieu (25min):  
Ligne de bus C3 station cours Lafayette,  
direction Laurent Bonnevey, Arrêt Bernaix

En voiture : Périphérique Nord, sortie Gratte-Ciel.

Stationnement gratuit dans les rues à proximité ( légende  )

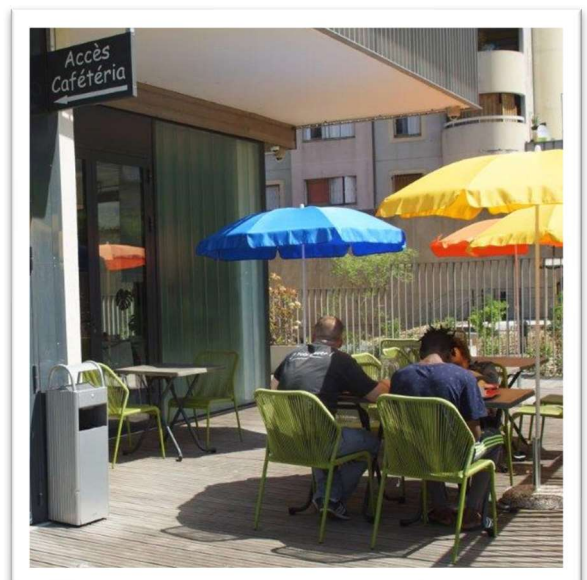
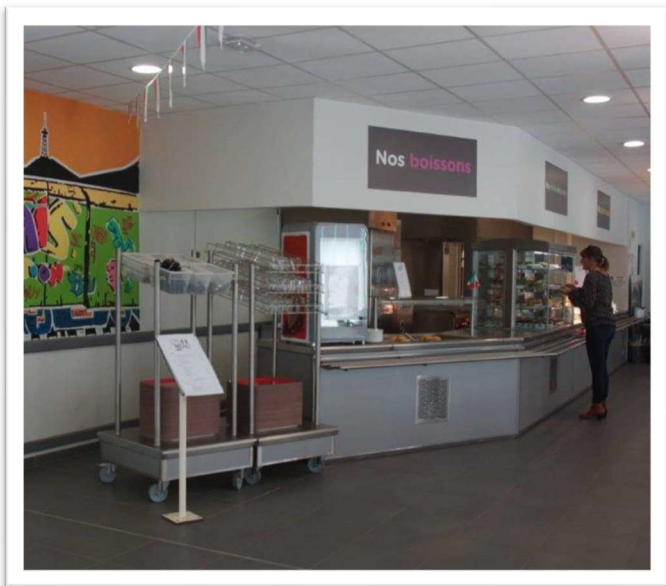
-  Accès au bâtiment
-  Accueil



Accès à la salle : En cas d'absence à l'accueil, rendez-vous au niveau -1 à la salle de formation n°2



Possibilités de restauration sur place:



Il est possible de déjeuner sur le lieu de formation à la cafétéria. (entrée, plat, dessert au choix pour 12€ environ)

Nota : Il n'est pas possible d'apporter son repas pour le consommer sur place.